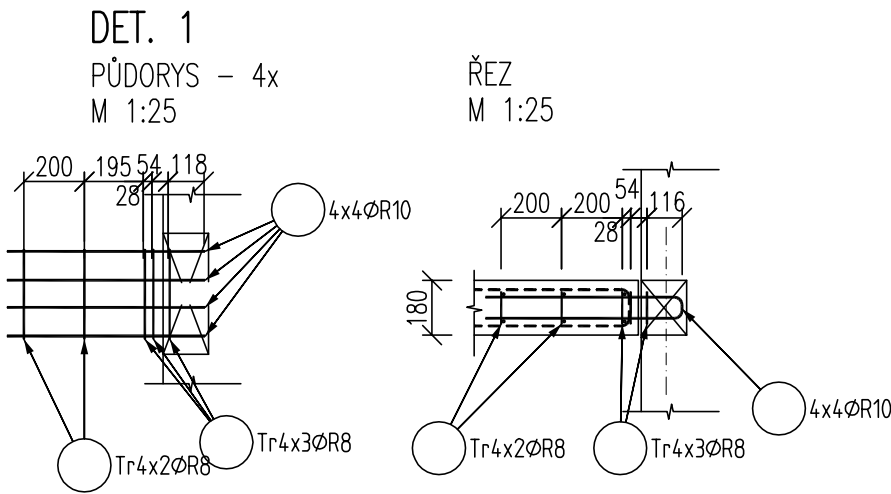
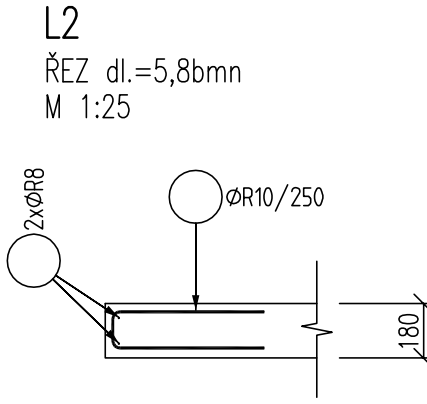
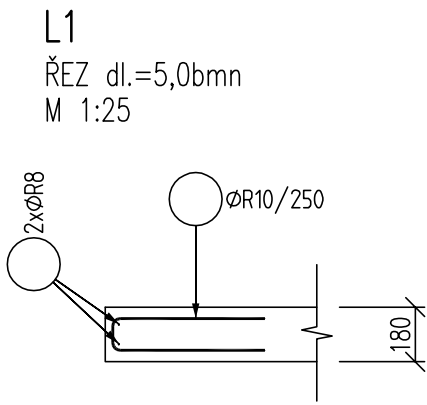
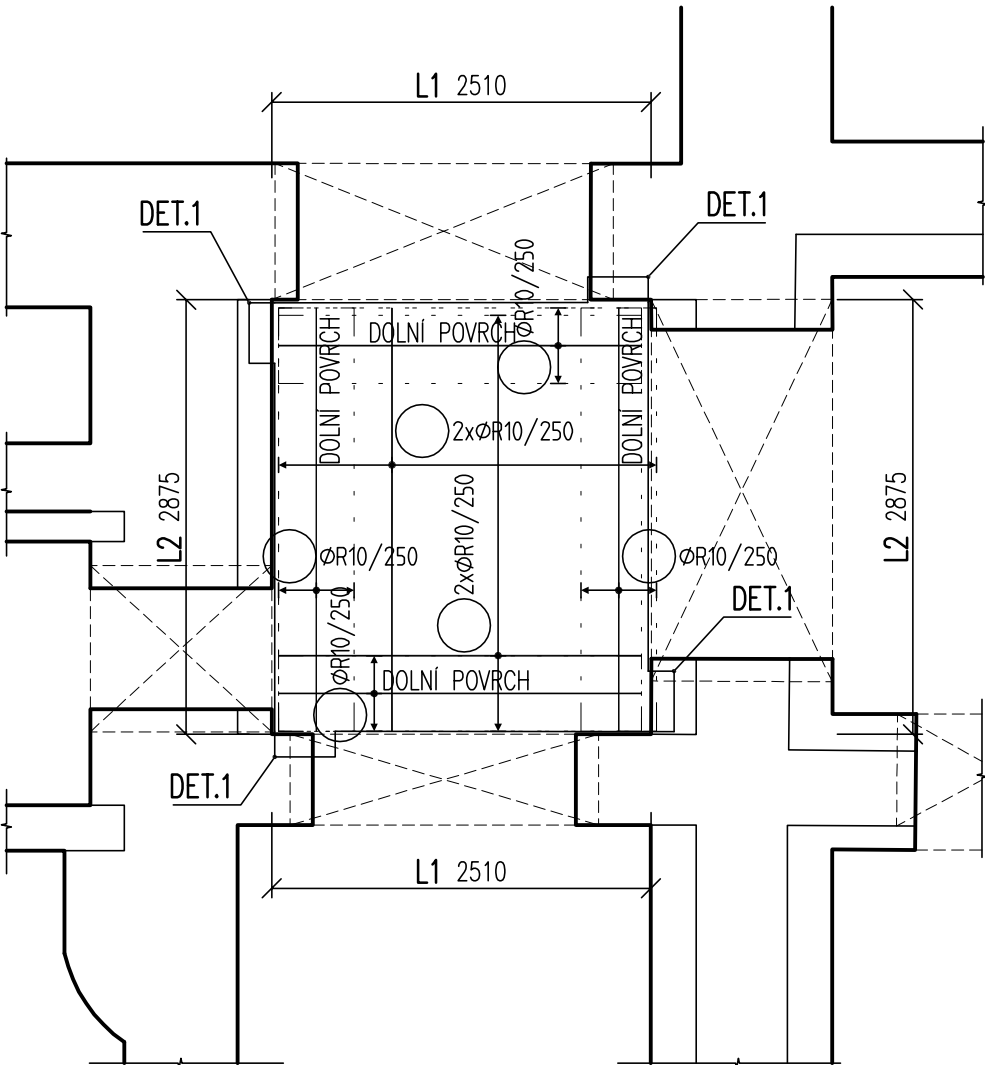


STROP NAD 1.PP – CHODBA U SCHODIŠTĚ – SCHÉMA DOLNÍ A HORNÍ VÝZTUŽE

PŮDORYS

M1:50



VÝKAZ VÝZTUŽE:

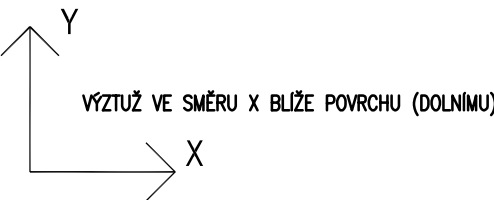
- VÝZTUŽ Ø8mm 30 kg
- VÝZTUŽ Ø10mm 170 kg

CELKEM: 200 kg

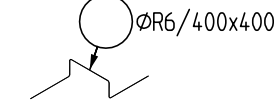
VÝKAZ DISTANCE:

- VÝZTUŽ Ø6mm 20 kg

CELKEM: 20 kg



DISTANCE PRO HORNÍ VÝZTUŽ:



- STROP tl.180mm
- PŘESNÝ TYP DLE ZVYKLOSTÍ DODAVATELE

NÁVRH DLE ČSN EN 1992

BETON: DLE TVARU

VÝZTUŽ: B 500B

- UVÁDĚNÉ DÉLKY JSOU VZTAŽENY K VNĚJŠÍMU LÍCI PRUTU
- POLOMĚRY OBLOUKŮ JSOU POLOMĚRY OHÝBACÍCH TRNŮ
- NEZNAČENÉ POLOMĚRY JSOU 1/2 Dr,min (TAB. 20)
- NEZNAČENÉ ÚHLY JSOU 45°, 90° resp 180°
- CELKOVÉ DÉLKY VLOŽEK JSOU STŘÍŽNÉ DÉLKY
- ROVNÉ VLOŽKY JSOU VE VÝKAZU OZNAČENÉ '*'
- KRYTÍ STROPNÍ DESKY: 25mm

POZNÁMKA:

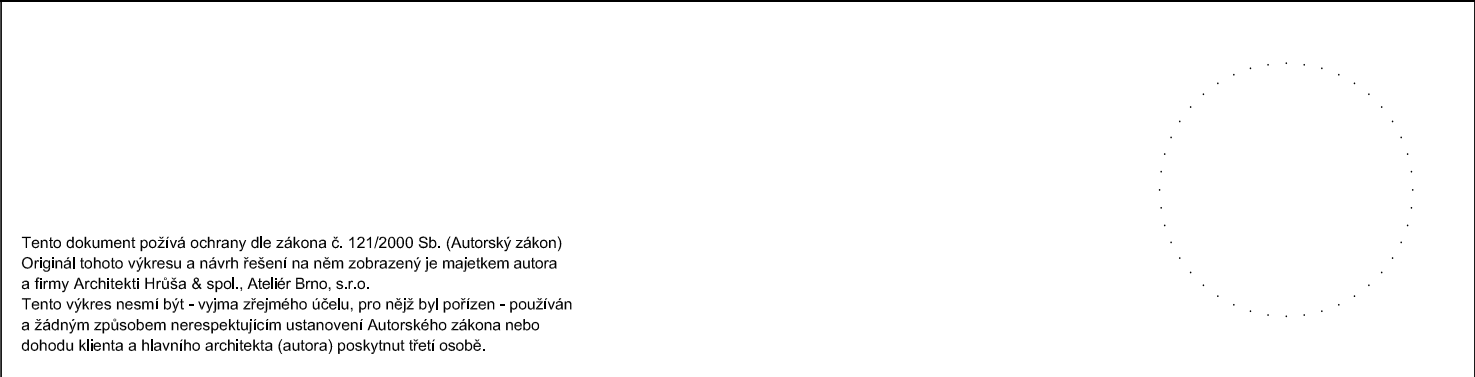
- V PROJEKTU JSOU ZAPRACOVÁNY POŽADAVKY NA STAVEBNÍ ÚPRAVY JEDNOTLIVÝCH PROFESÍ (PROSTUPY, DŘÁŽKY, ...) ZNÁMÉ V DOBĚ VYDÁNÍ DOKUMENTACE. PŘED REALIZACÍ BUDOU POZICE STAVEBNÍCH ÚPRAV OVĚŘENY DLE PROJEKTŮ JEDNOTLIVÝCH PROFESÍ, PŘÍPADNĚ NOVÉ ÚPRAVY NUTNO KONZULTOVAT SE STATIKEM V RÁMCI AUTORSKÉHO DOZORU.
- PROSTUPY DO 150mm SE BUDOU VRTAT
- VÝZTUŽ Ø8mm STYKOvat V MIN. DÉLCE 400mm
- VÝZTUŽ Ø10mm STYKOvat V MIN. DÉLCE 500mm
- VÝZTUŽ U PROSTUPŮ DO VELIKOSTI 250mm ROZPOSUNOVAT
- VÝZTUŽ U PROSTUPŮ NAD VELIKOST 300mm PROSTŘÍHNOUT PO HRANÁCH OTVORU SE OSADÍ VÝZTUŽ POČTEM SHODNÁ S PROSTŘÍHNUTOU VÝZTUŽÍ A OTVOR SE OLEMUJE
- Emin = MINIMÁLNÍ MODUL PRO SPLNĚNÍ KRITÉRIA POUŽITELNOSTI KONSTRUKCE
- TATO DOKUMENTACE SLOUŽÍ PRO VÝBĚR ZHOTOVITELE A NENAHRAZUJE DOKUMENTACI PRO PROVEDENÍ STAVBY, KTERÁ MUSÍ BÝT ZPRACOVÁNA DODAVATELEM.
- DOLNÍ VÝZTUŽ STROP. DESKY STYKOvat NAD PODPOROU
- HORNÍ VÝZTUŽ STROP. DESKY STYKOvat V POLI

ZNAČKA	DATUM	PŘEDMĚT REVIZE	REVIZI PROVEDL
REVIZE			

±0,000 = 233,927 m n.m.

Souřadnicový systém: S-JTSK
Výškový systém: Bpv

KOOPERACE VE SPECIÁLNÍ PROFESI	ADRESA	KOOPERUJÍCÍ FIRMA
STAVEBNĚ KONSTRUKČNÍ ČÁST	Žitkova 5, 602 00 Brno	JP STATIKA sro IČO 255 32 723 ŽITKOVA 5, 602 00 BRNO
ZODPOVĚDNÝ INŽENÝR PROJEKTU	INŽENÝR NÁVRHU / ZPRACOVAL	
Ing. Václav Příkrýl	Jakub Tvrzník	



HLAVNÍ ARCHITEKT (AUTOR):	prof. Ing. arch. PETR HRŮŠA	FIRMA	Architekti Hrůša & spol., Ateliér Brno, s.r.o.
VEDOUcí PROJEKTU / HLAVNÍ INŽENÝR PROJEKTU (HIP)	ZODPOVĚDNÝ PROJEKTANT / ZPRACOVAL		
prof. Ing. arch. PETR HRŮŠA / Ing. arch. PETR LEVÝ	Ing. arch. Kateřina Holmanová / Ing. arch. Lucie Jestřábová		
KLIJENT ZAKÁZKY:	INVESTOR ZAKÁZKY:		
Univerzita Hradec Králové Roklanského 62 500 03 Hradec Králové	Univerzita Hradec Králové Roklanského 62 500 03 Hradec Králové		
FAZE (STUPEŇ DOKUMENTACE)	KONTROLA	Ing. arch. VÍT ZENKL	
DOKUMENTACE PRO PROVÁDĚNÍ STAVBY			
NÁZEV ZAKÁZKY (DÍLO)	DATUM	02/2019	
Modernizace a rekonstrukce budov B a C Univerzity Hradec Králové, náměstí Svobody	ZAKÁZKA ČÍSLO	16056	
ČÁST DOKUMENTACE	OBJEKT	BUDOVA "C"	
D.1.2 STAVEBNĚ KONSTRUKČNÍ ŘEŠENÍ	MĚŘITKO	1/50	
DOKUMENT (VÝKRES)	Č. VÝKRESU / REVIZE	PARÉ	
BUDOVA "C" UHK, parc. č. st. 392, 759			
STROP NAD 1.PP - chodba u schodiště			
- SCHÉMA VÝZTUŽE			
	D.1.2.28		